



**Κακάτσου Παναγιώτα Χημικός B.Sc., M.Sc.
Διευθύντρια Ερευνητικού Εργαστηρίου
ΙΦΕΤ ΜΑΕ**



Ινστιτούτο Φαρμακευτικής Έρευνας & Τεχνολογίας Μ.Α.Ε.



Ινστιτούτο Φαρμακευτικής Έρευνας & Τεχνολογίας Μ.Α.Ε.

ΕΟΦ

ΙΦΕΤ

Το Ινστιτούτο Φαρμακευτικής Έρευνας & Τεχνολογίας (ΙΦΕΤ Μ.Α.Ε.) είναι θυγατρική εταιρεία του "Εθνικού Οργανισμού Φαρμάκων" (ΕΟΦ) και επιβλέπεται από το Υπουργείο Υγείας. Δραστηριοποιείται κυρίως στην εισαγωγή και διάθεση φαρμακευτικών προϊόντων, τα οποία δεν κυκλοφορούν στην Ελληνική αγορά από ιδιωτικές φαρμακευτικές επιχειρήσεις, πλην όμως κρίνονται ως απολύτως απαραίτητα για την θεραπεία των ασθενών και την προστασία της δημόσιας υγείας.

Εισαγωγή και διακίνηση μοναδικών και αναντικατάστατων προϊόντων

> 800

εισαγόμενοι κωδικοί
φαρμάκων

Φάρμακα Έκτακτης Κάλυψης

Ειδικές Νοσοκομειακές Παραγγελίες

Ατομικές παραγγελίες

6
κύριοι
παρα-
λήπτες



Η εισαγωγή και διακίνηση όλων των φαρμακευτικών ιδιοσκευασμάτων γίνεται με εντολή του ΕΟΦ ο οποίος καθορίζει τις ποσότητές τους στην Ελληνική Αγορά.

Παραγωγή Φαρμάκων

Διάλυμα υδροχλωρικής Μεθαδόνης για ΟΚΑΝΑ
Θεραπευτικά Προγράμματα Υποκατάστασης

Παραγωγή και
Δισκιοποίηση

Acetazolamide

(φάρμακο
οφθαλμικών
παθήσεων:
αντιγλαυκωματικό)

Hydrocortisone

(αντιφλεγμονώδες
κορτικοστεροειδές)

**Dianycotyl -
Isoniazide**

(αντιφυματικό)

Ποιοτικό Έλεγχο (Quality assurance QA)

Φαρμακοεπαγρύπνηση (Pharmacovigilance)

Κανονιστικών/Ρυθμιστικών Υποθέσεων (Regulatory Affairs)

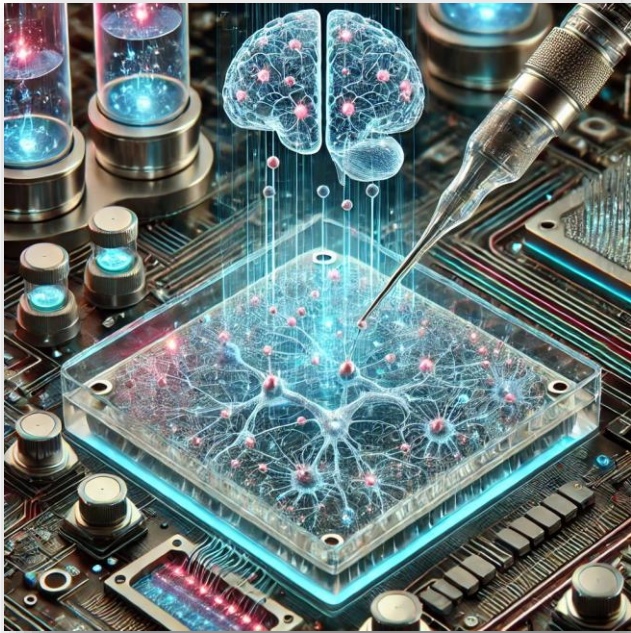
Μονάδα Ακτινοβόλησης

Μοναδική Εγκατάσταση Αποστείρωσης με **γ -ακτινοβολία** στην Ελλάδα / Νότια Βαλκάνια, την πιο αξιόπιστη μέθοδο που χρησιμοποιούμε για την επίτευξη της στείρωσης ιατροτεχνολογικών προϊόντων.

Διαχείριση Οικιακών Υπολειμμάτων Φαρμάκων

Ερευνητικό Εργαστήριο

Brain-on-a-chip



Ανάπτυξη πιο ασφαλών και εξατομικευμένων θεραπειών

Ταχύτερη & αποτελεσματικότερη πρόσβαση σε καινοτόμες θεραπείες

Φαρμακευτική Έρευνα και Ανάπτυξη
Παροχή Υπηρεσιών
Προκλινική / Κλινική Έρευνα
Νέες Τεχνολογίες

MoU's



Διασύνδεση Βιομηχανίας με Ακαδημαϊκή κοινότητα

Προτάσεις Χρηματοδότηση (ΕΔΚ)

Πρακτική Άσκηση

Μεταπτυχιακές Διπλωματικές Εργασίες

Βιομηχανικά Διδακτορικά

Ανθρώπινο Δυναμικό



60% των
εργαζομένων
μας έχουν
Πανεπιστημιακή
εκπαίδευση



32% των
εργαζομένων
μας έχουν
Μεταπτυχιακό
ή/και
Διδακτορικό
τίτλο



77% των θέσεων
αυξημένης
ευθύνης
εκπροσωπείται
από γυναίκες



10% των
εργαζομένων
μας είναι
Χημικοί



Το ΙΦΕΤ προσλαμβάνει προσωπικό με συμβάσεις αορίστου χρόνου ΜΟΝΟ
μέσω διαδικασιών ΑΣΕΠ

Τεχνικές Δεξιότητες & Ανάλυσης Δεδομένων

Τεχνικές Δεξιότητες / Εργαστηριακές δεξιότητες και εξοικείωση με προηγμένες αναλυτικές μεθόδους και όργανα / Γνώση τεχνικών φασματοσκοπία (UV-Vis, FTIR, NMR), χρωματογραφία (GC, HPLC) μέθοδοι ποιοτικού και ποσοτικού ελέγχου

Συμμόρφωση με πρότυπα ποιότητας / ISO 9001 για τη διαχείριση ποιότητας και GMP (Good Manufacturing Practices)

Δεξιότητες Ανάλυσης Δεδομένων / Διαχείριση και ανάλυση μεγάλων δεδομένων (Big Data) Χρήση προηγμένων εργαλείων πληροφορικής / LIMS (Laboratory Information Management Systems) και ELN (Electronic Lab Notebooks), για την καταγραφή, επεξεργασία και ανάλυση δεδομένων.



Οριζόντιες Δεξιότητες

Επικοινωνία

Δημιουργικότητα

Διαχείριση Χρόνου

Διαπραγμάτευση

Προσωπική Ανάπτυξη

Καθοδήγηση & Mentoring

Κίνητρα

Ενσυναίσθηση



Ο ρόλος του Χημικού στη Φαρμακευτική Βιομηχανία

QC

R&D

Regulatory

Clinical Research

IP Officer

QA

Validation

Production

Planning

Sales & Marketing

Market Access

Business Development



Σας ευχαριστώ!



[linkedin.com/in/panagiota-kakatsou-2853b75b](https://www.linkedin.com/in/panagiota-kakatsou-2853b75b)



Email p.kakatsou@ifet.gr



Ινστιτούτο Φαρμακευτικής Έρευνας & Τεχνολογίας Μ.Α.Ε.